

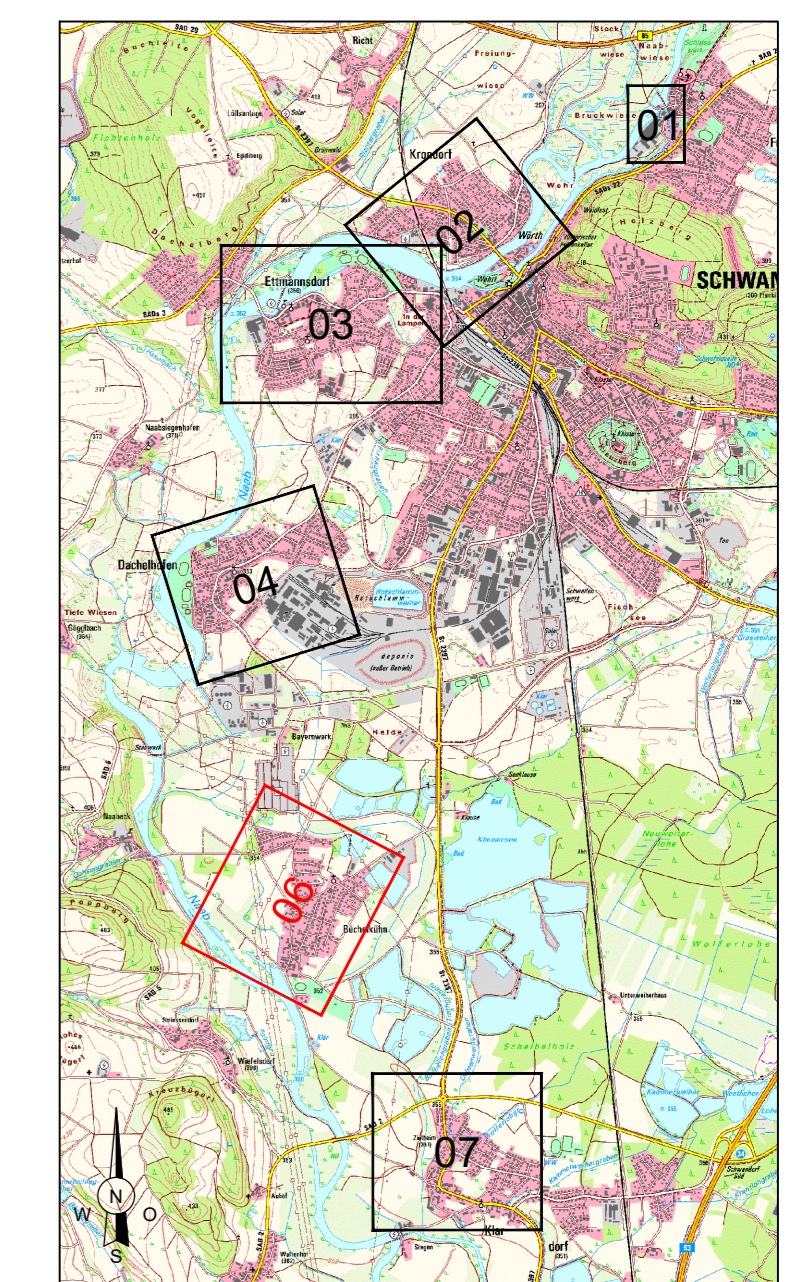
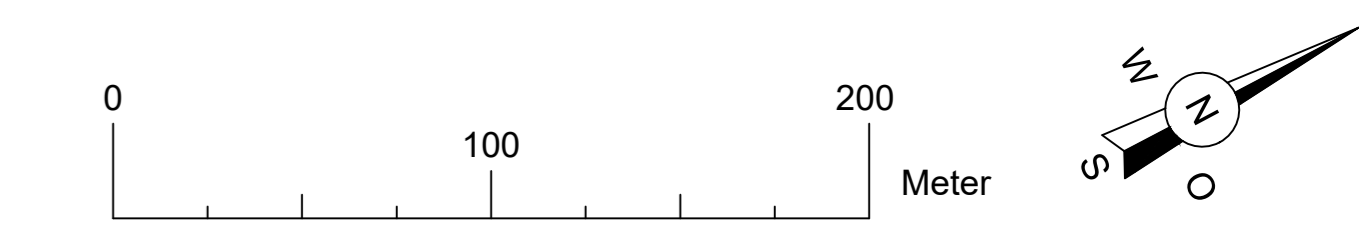
Anmerkung
 Die angegebenen WSPL Planzustand entstammen aus der hydraulisch Berechneten Variante 1.
 Die WSPL zusätzlicher Varianten wurden auf Basis dieser Ergebnisse ermittelt.
 Alle Höhen beziehen sich auf das Höhenbezugssystem DHHN92.

LEGENDE - MASSNAHMEN

	Gartensockel/ HWS-Wand
	Betonleistensteine
	Flächige Geländemodellierung
	a) Straßenanhebung 3.5m Fahrfläche asphaltiert
	b) Straßenanhebung 5.5m Fahrfläche beidseitiger Einstau
	Weganhebung

Legende

	Flurstücksgrenze
	Flussachse
	HQ100 + 15% Klimazuschlag; Q = 739 m³/s
	HQ100 IST-Zustand Naab; Q = 642,6 m³/s
	GOK
	WSP HQ 100+Klimafaktor
	Wassertiefe



File: C:\001\09\01\16\12\16_BEARBEITUNG\05_Plan_WECO_06-Buechelkuehn\Vorplanung\02_Layout\06-200.dwg
 Sheet: 13.03.2023
 Layout: 06-203

Vorhaben:		Name		gepr. am		Name	
Hochwasserschutz Schwandorf		Schwandorf		Vorplanung			
Landkreis:		Freistaat Bayern, WWA Weiden		Planungsphase:		Vorplanung	
Landkreis/kommune:		Schwandorf		Plan-Nr.:		06-203_V00	
Vorhabenskennzeichen (WAL):		G1h3761610001		Schutzvermerk/Dateiname:		06-200_recover.dwg	
Maßstab:		1:2000		entw.:		DaS	
Lageplan Vorzugvariante		HWS Büchelkühn		gez.:		DaS	
werner consult		Werner Consult Ingenieure GmbH		gepr.:		MH	
Planverfasser		Landaubogen 1		Wasserwirtschaftsamt Weiden		Am Langen Sieg 5	
Gez. Fröschl		D-81373 München		92637 Weiden			
Datum		Unterschrift Planverfasser		Datum		Unterschrift Vorhabenträger	