

Hochwasserschutz Ettmannsdorf Hochwasserschutz Büchelkühn

Vorentwurfsplanung

Vorstellung der Vorzugsvarianten

Planungs- und Umweltausschusssitzung am 17.07.2023

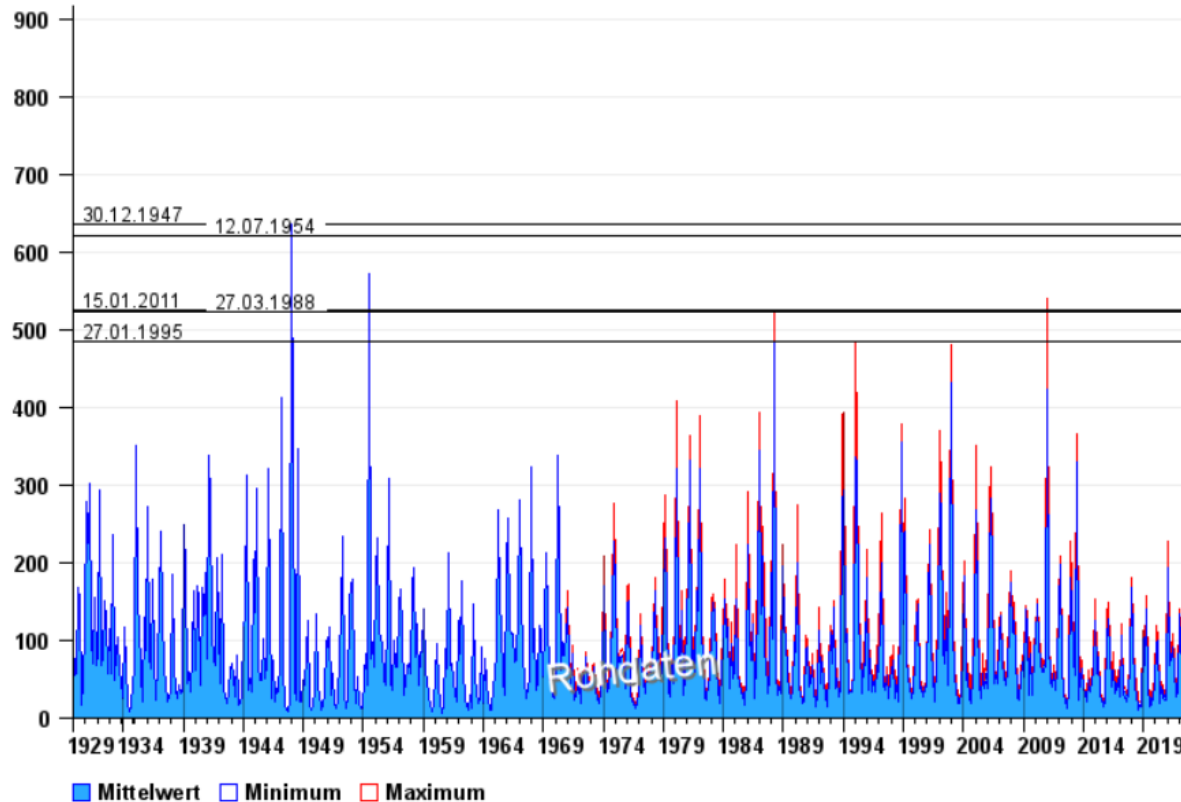
Agenda

1. Hochwasserschutz Ettmannsdorf
2. Hochwasserschutz Büchelkühn

Gesamtzeitraum Münchshofen / Naab

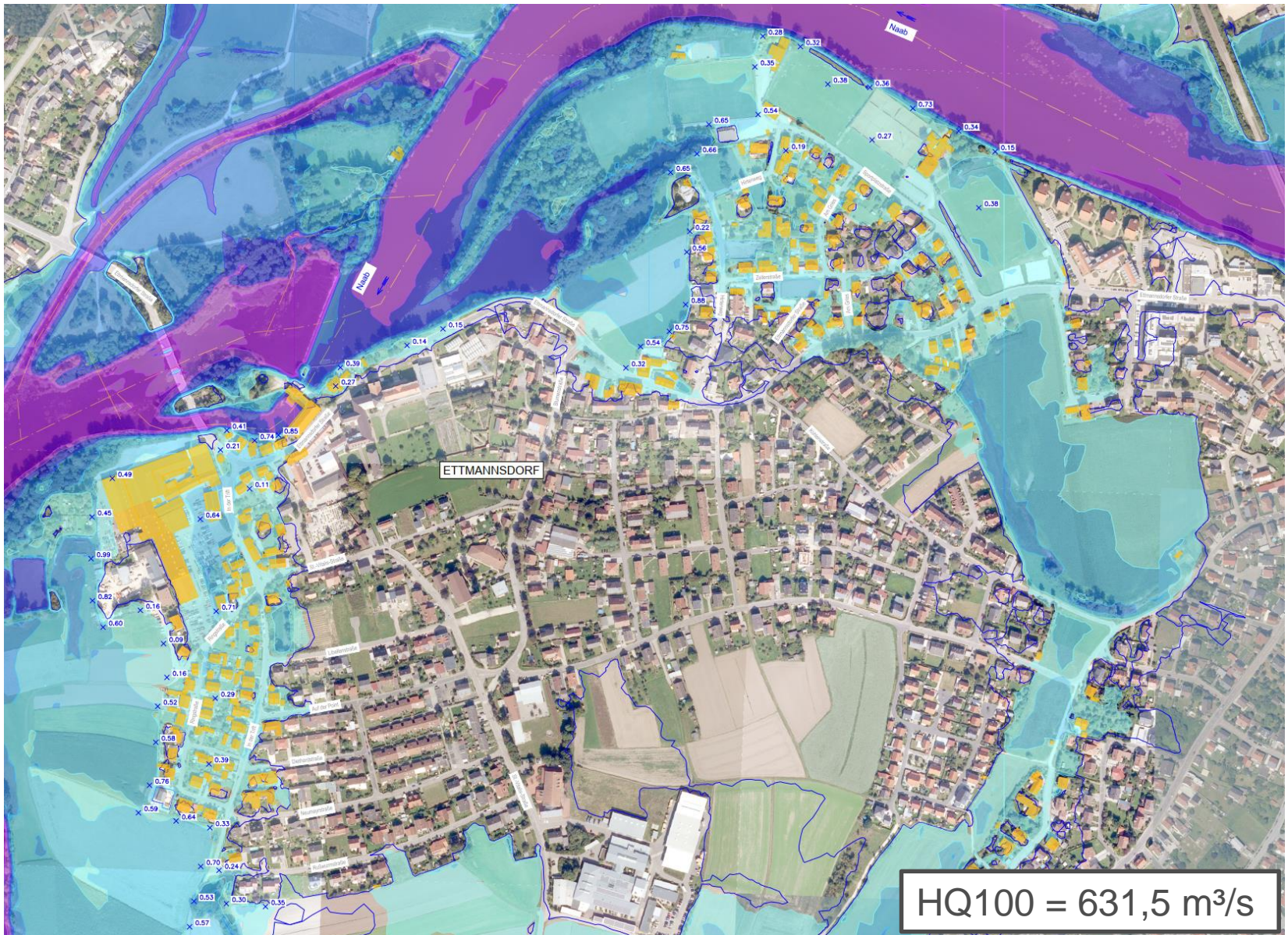
Abfluss vom 01.11.1929 bis zum 13.07.2023

Abfluss Tageswerte [m³/s]



- 30.12.1947 Abfluss: 635 m³/s
- 12.07.1954 Abfluss: 620 m³/s
- 15.01.2011 Abfluss: 526 m³/s
- 27.03.1988 Abfluss: 524 m³/s
- 27.01.1995 Abfluss: 484 m³/s

HWS Ettmannsdorf - Überschwemmungsgebiet



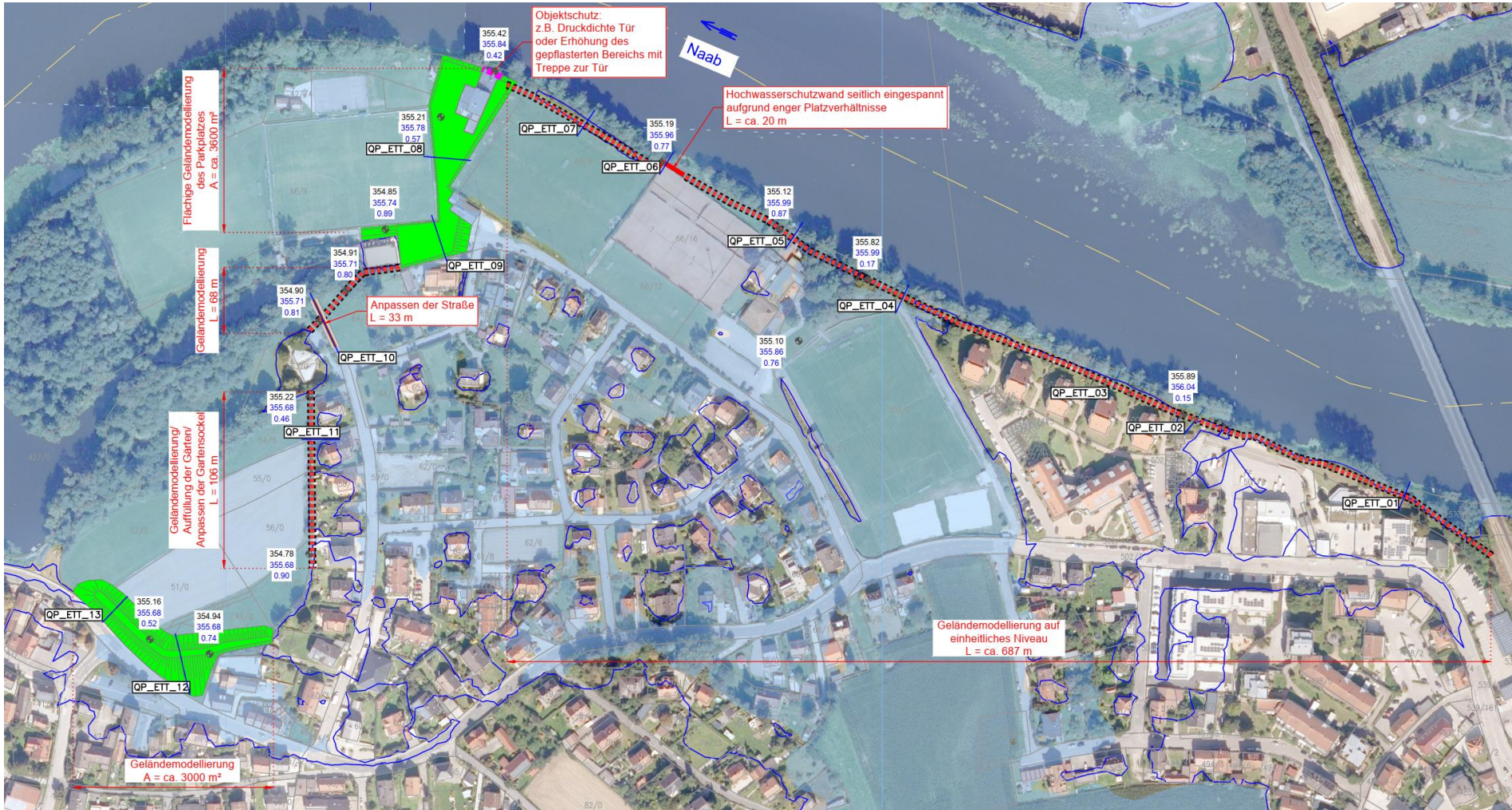
HWS Ettmannsdorf - Überschwemmungsgebiet



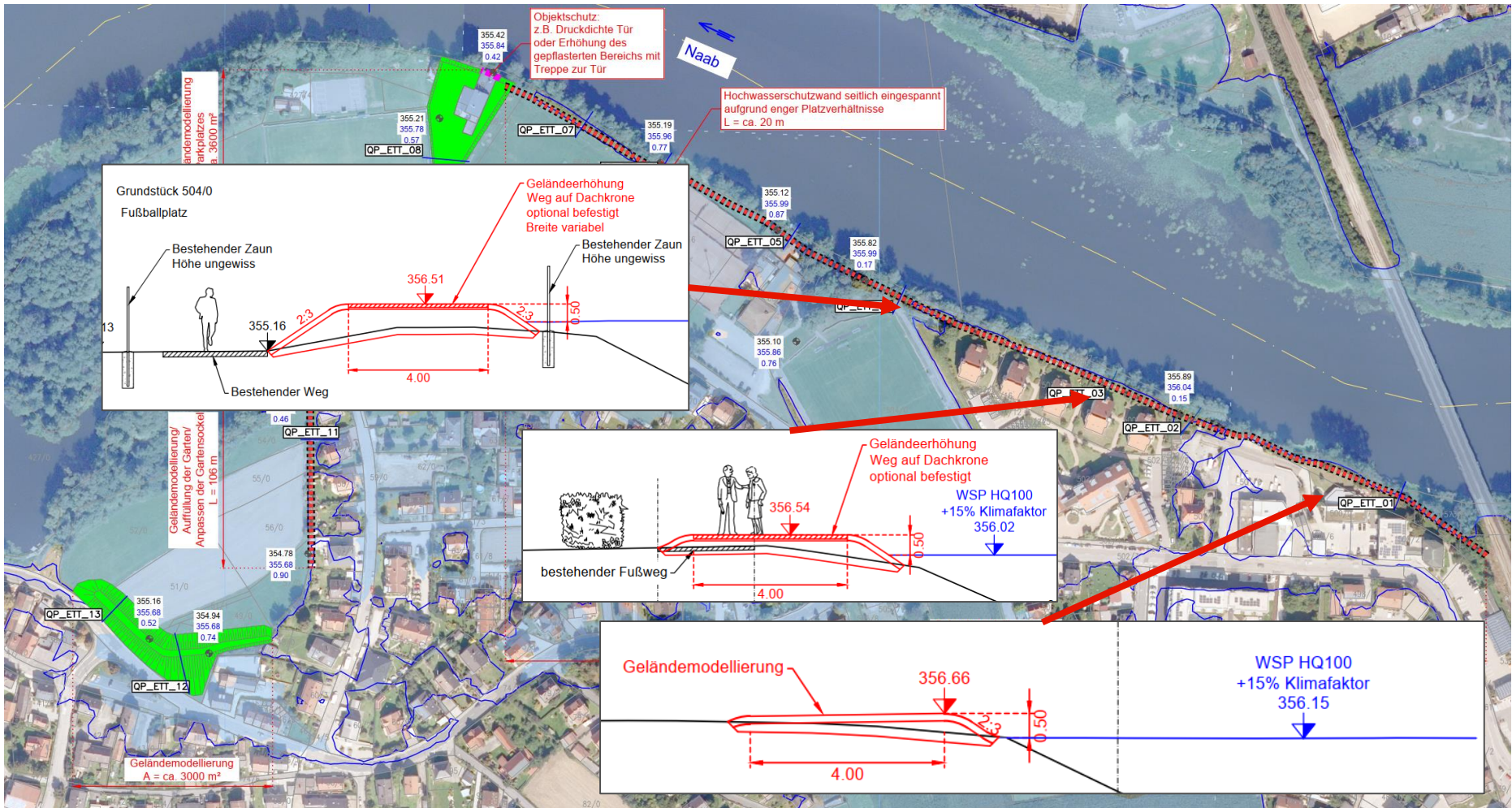
HWS Ettmannsdorf - Vorzugsvariante



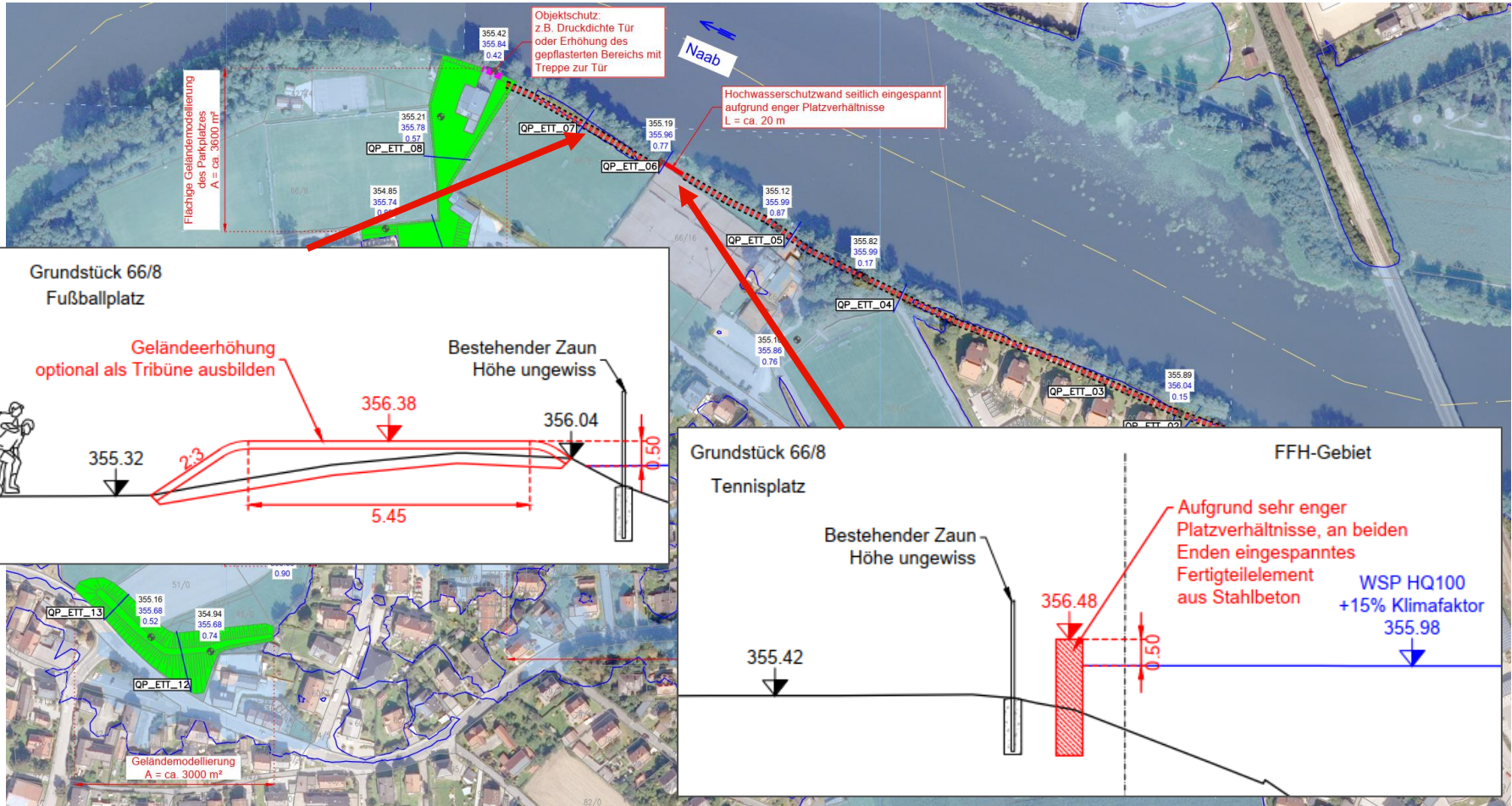
HWS Ettmannsdorf – Vorzugsvariante Nord



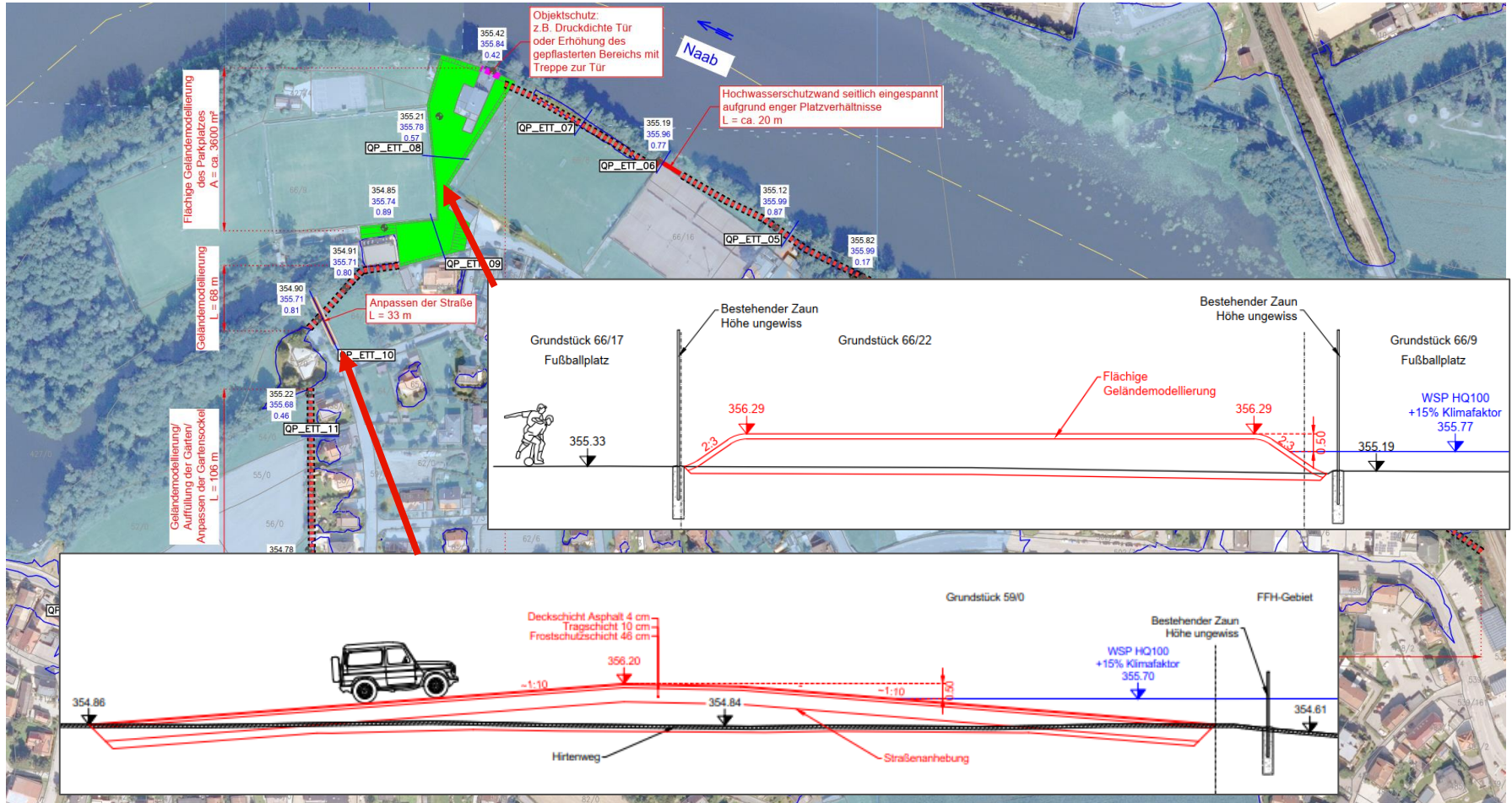
HWS Ettmannsdorf – Vorzugsvariante Nord



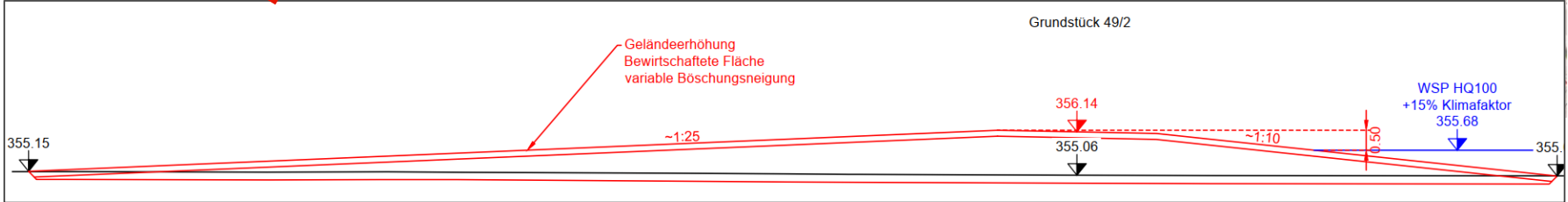
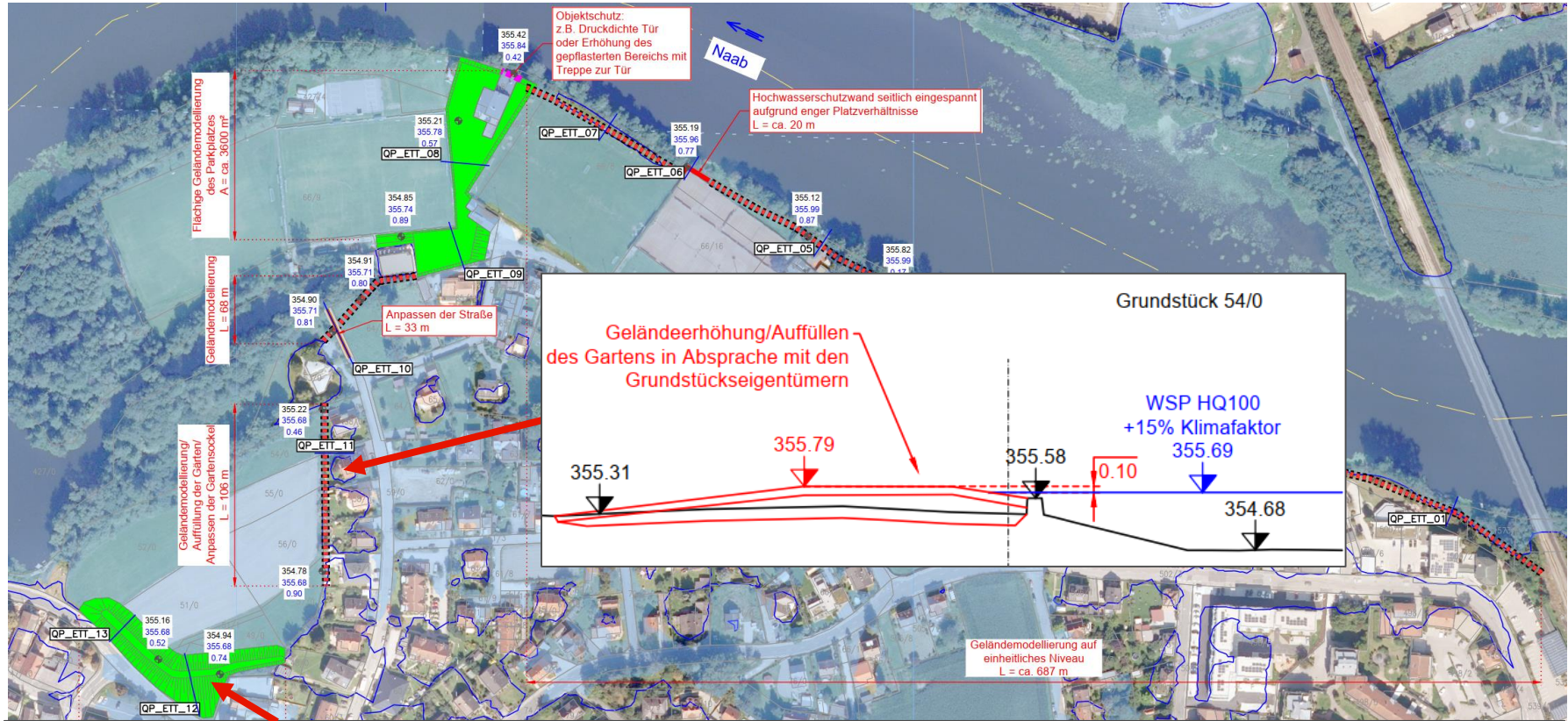
HWS Ettmannsdorf – Vorzugsvariante Nord



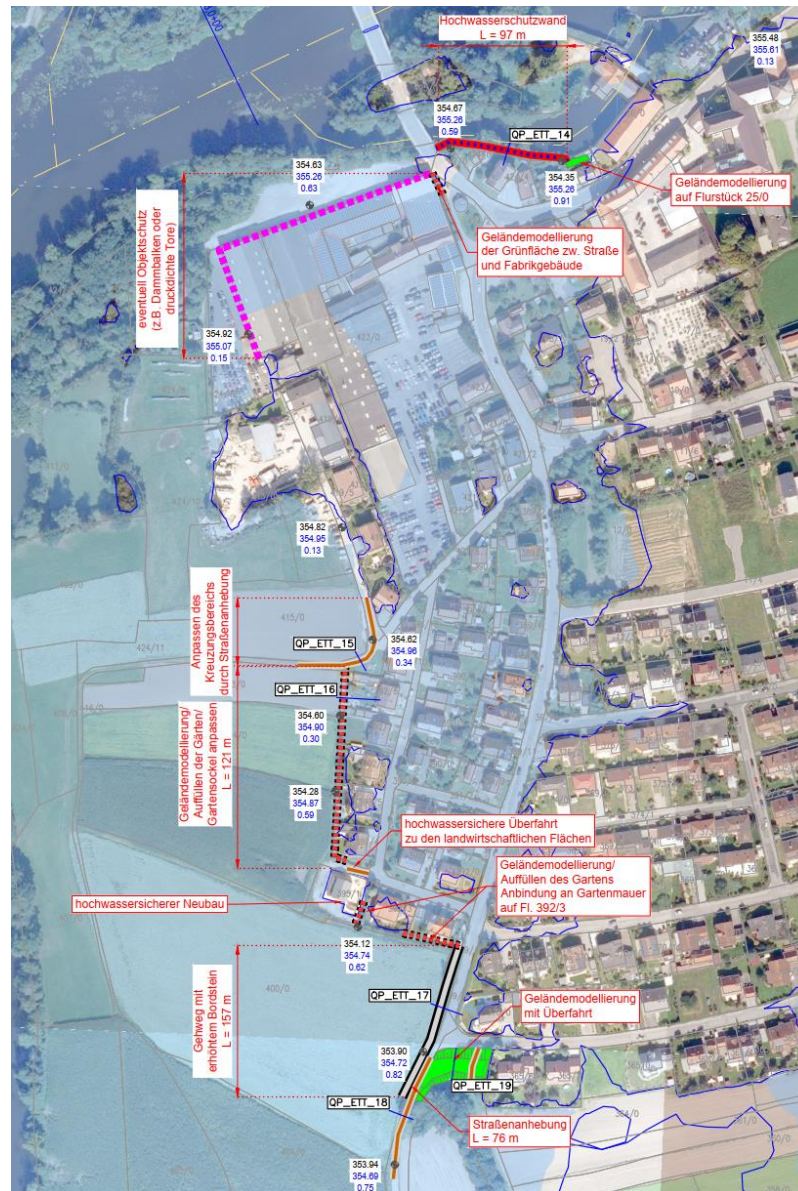
HWS Ettmannsdorf – Vorzugsvariante Nord



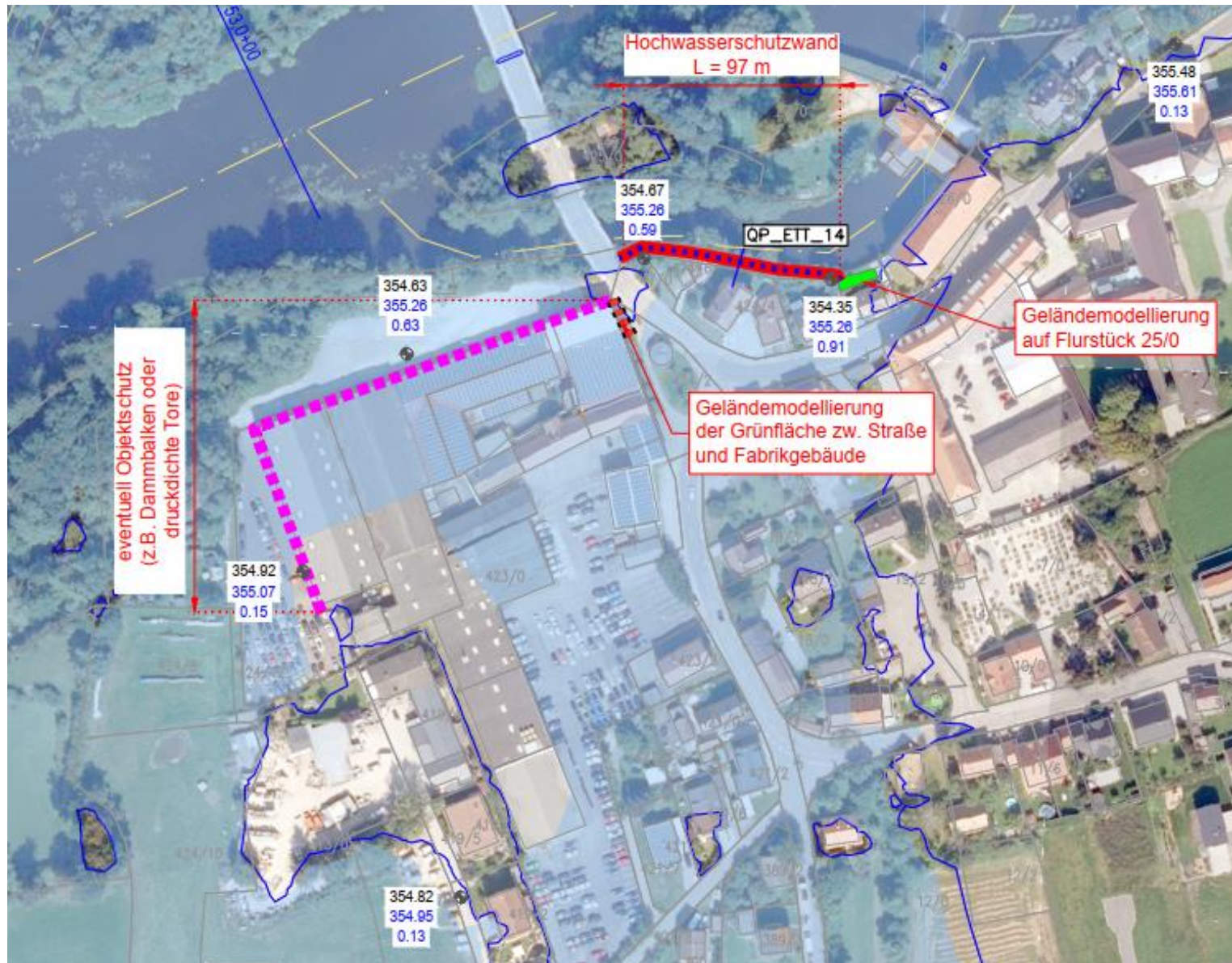
HWS Ettmannsdorf – Vorzugsvariante Nord



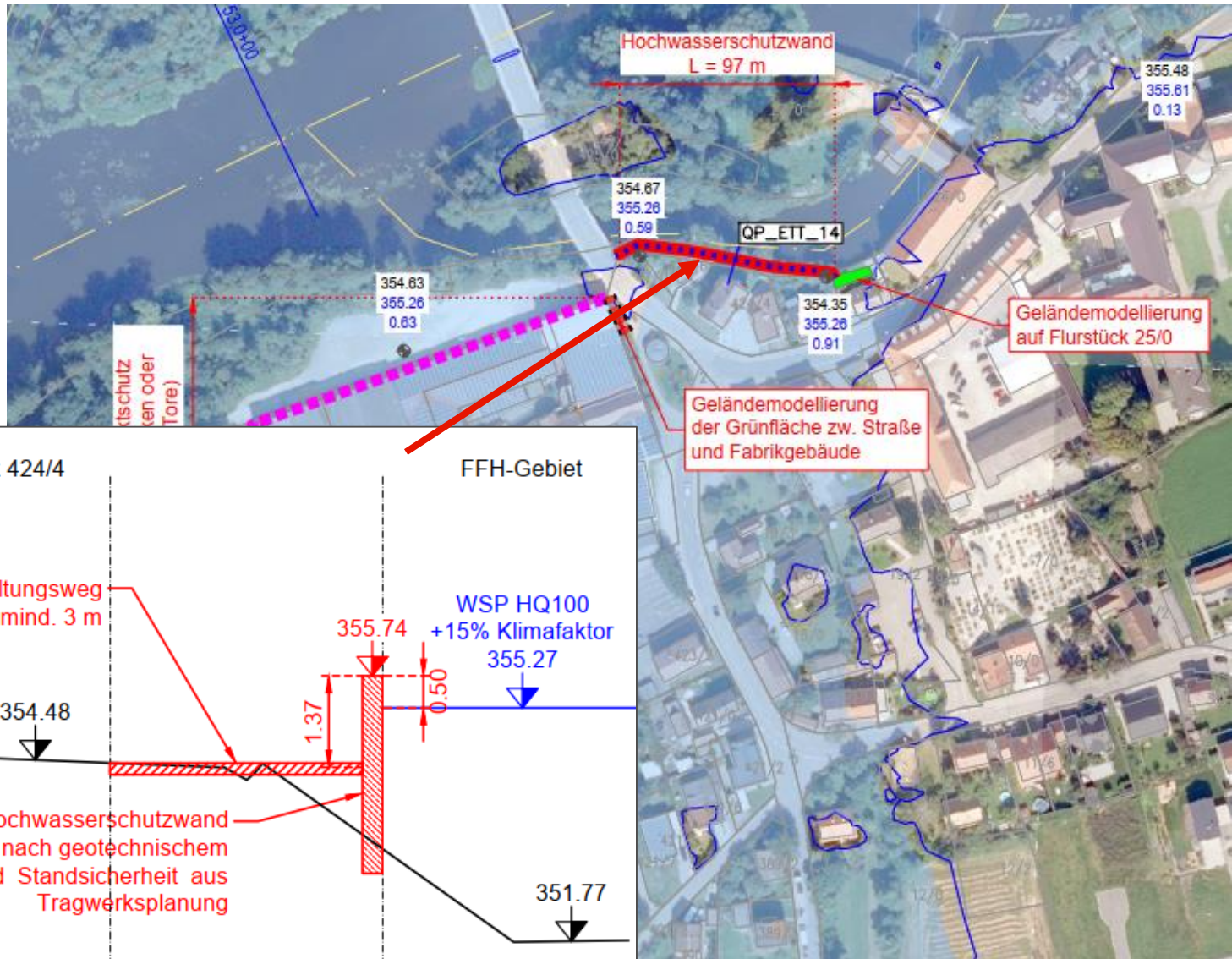
HWS Ettmannsdorf – Vorzugsvariante West



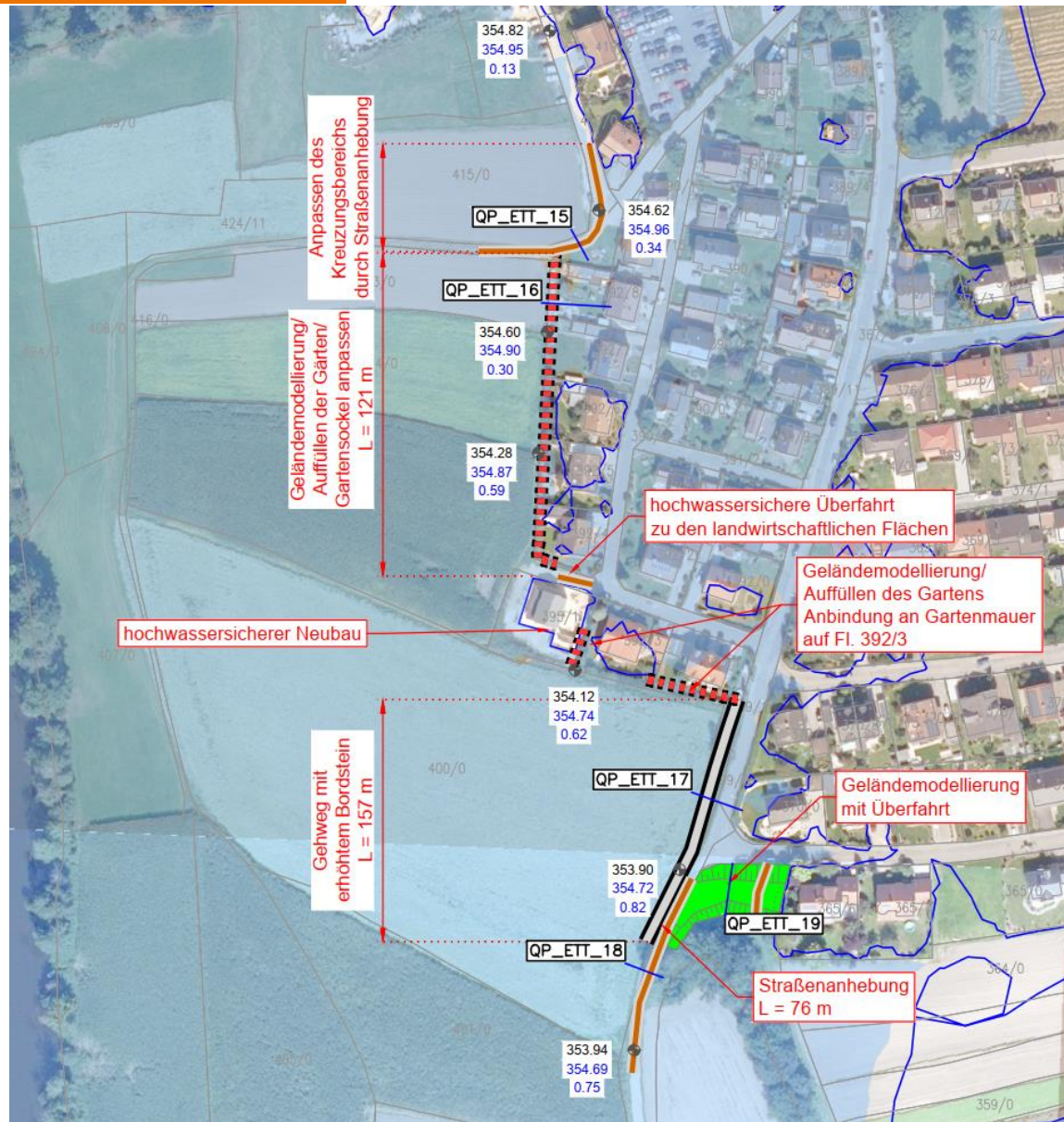
HWS Ettmannsdorf – Vorzugsvariante West



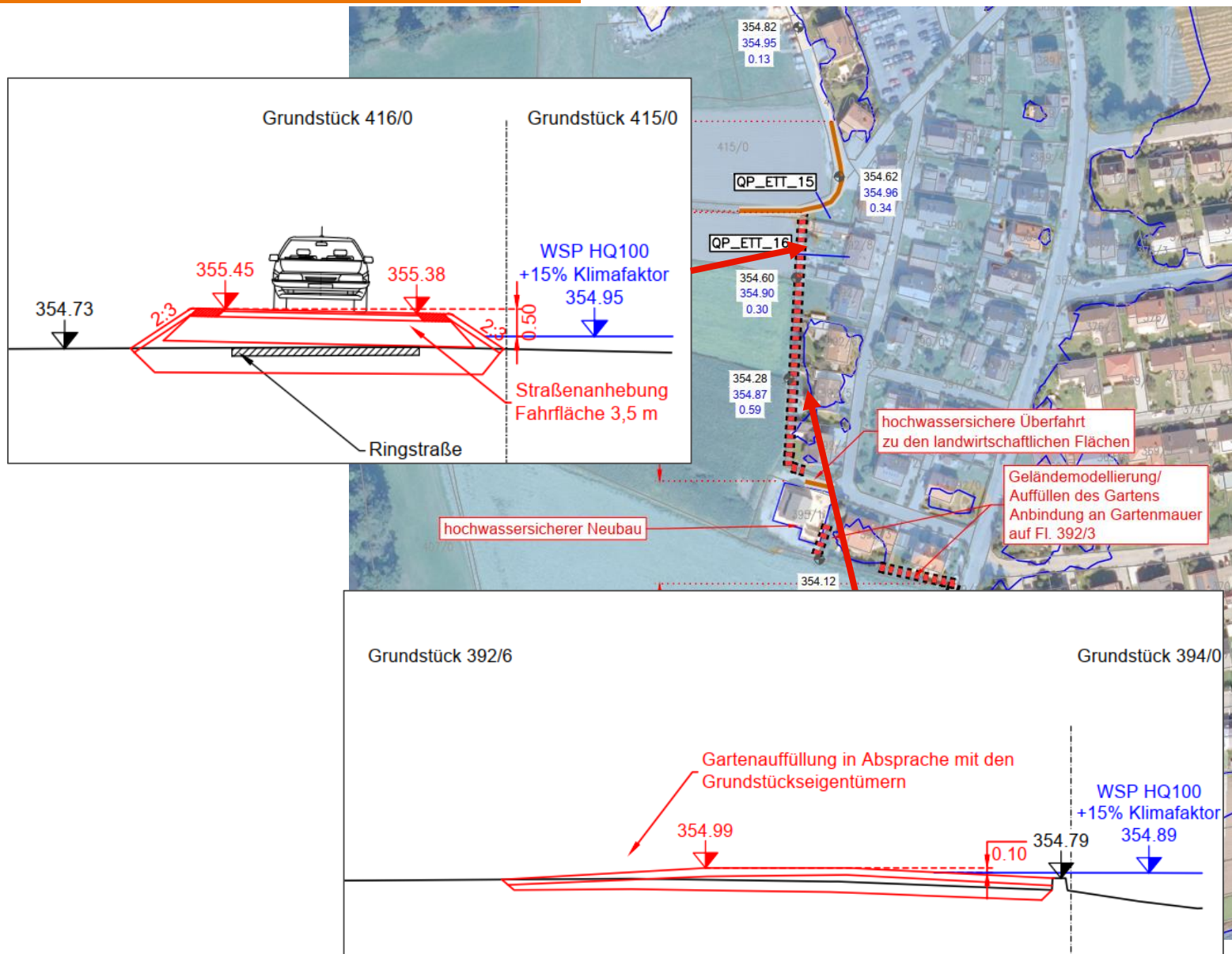
HWS Ettmannsdorf – Vorzugsvariante West



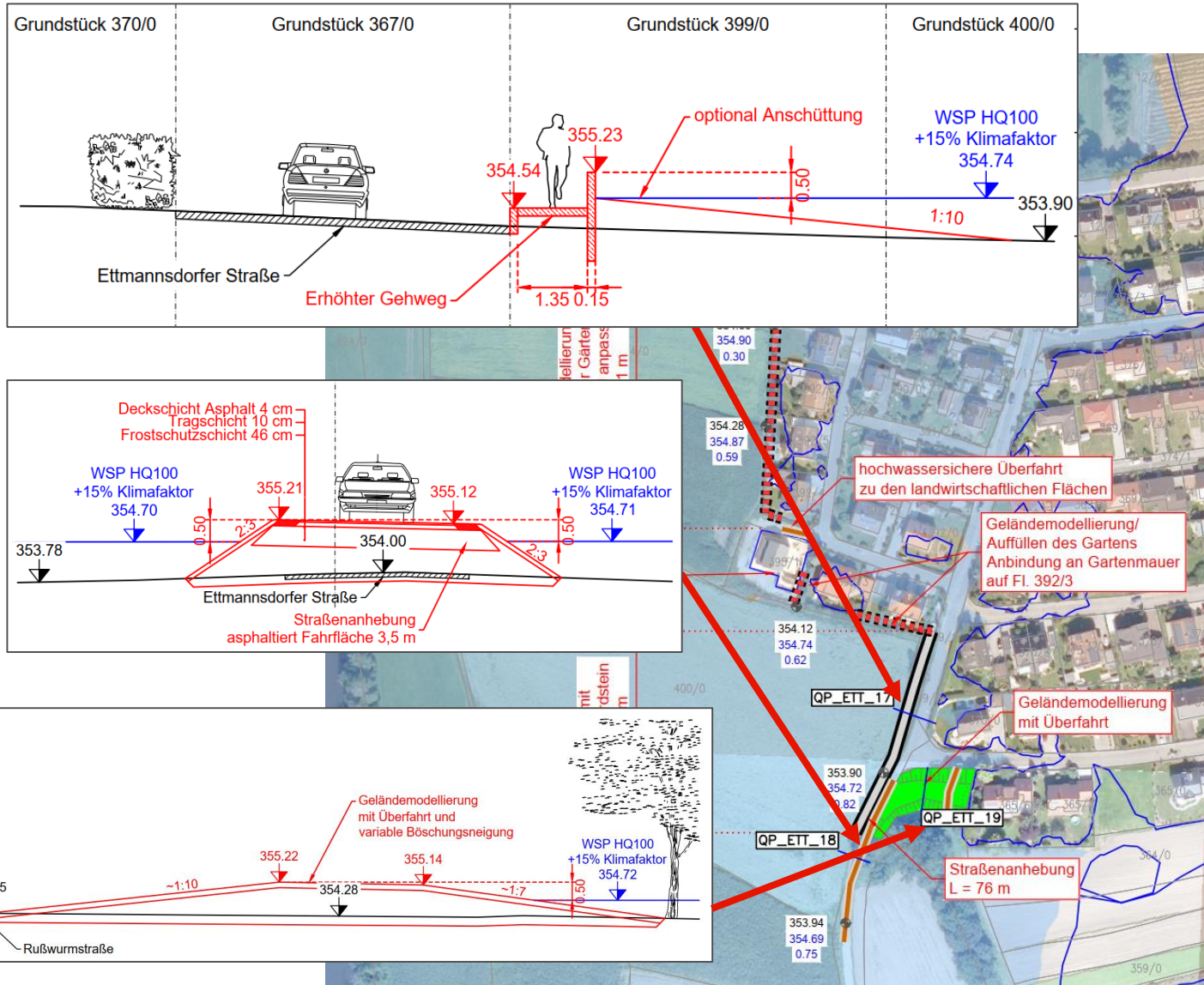
HWS Ettmannsdorf – Vorzugsvariante West



HWS Ettmannsdorf – Vorzugsvariante West



HWS Ettmannsdorf – Vorzugsvariante West

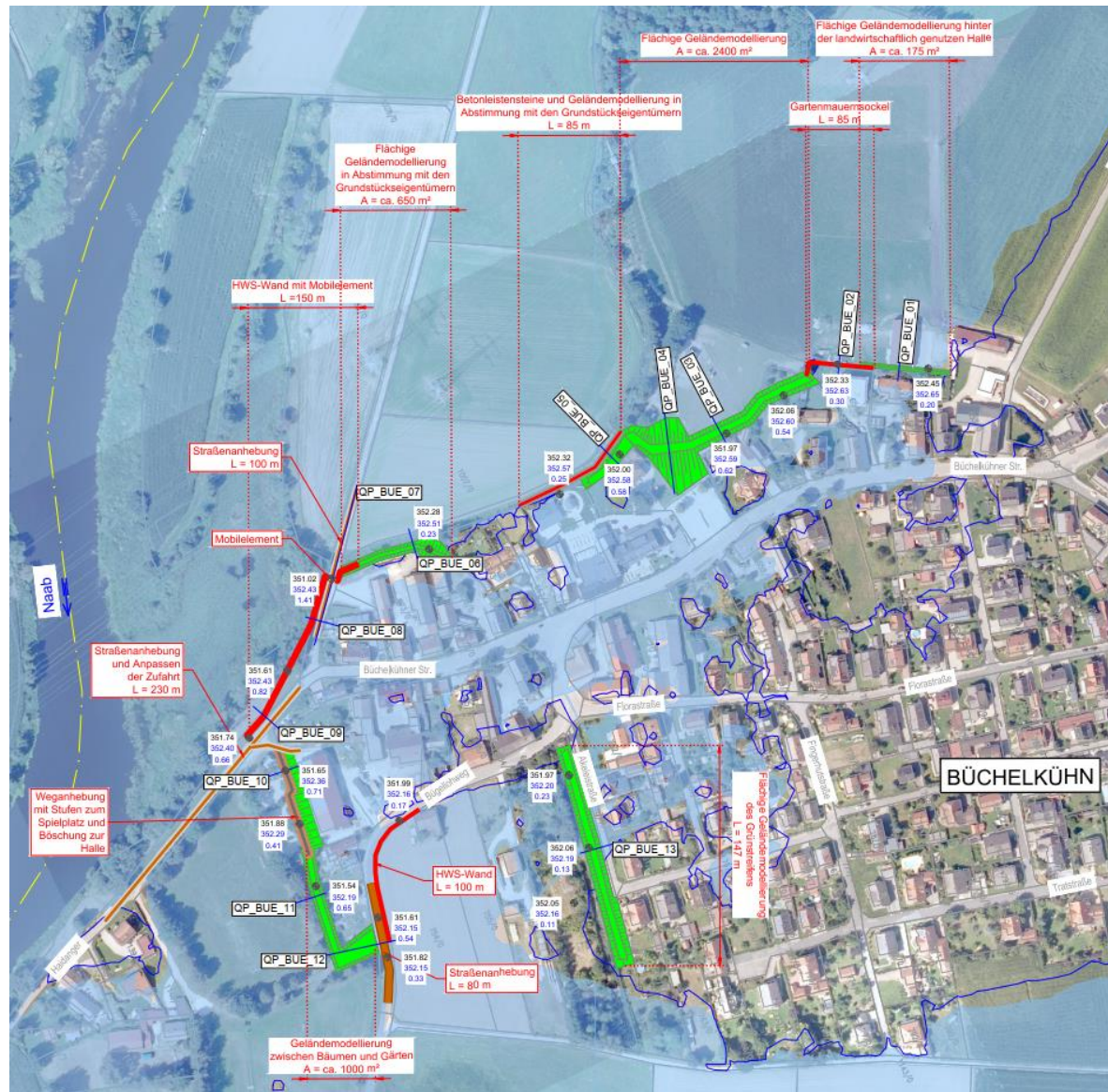


HWS Ettmannsdorf - Baukosten

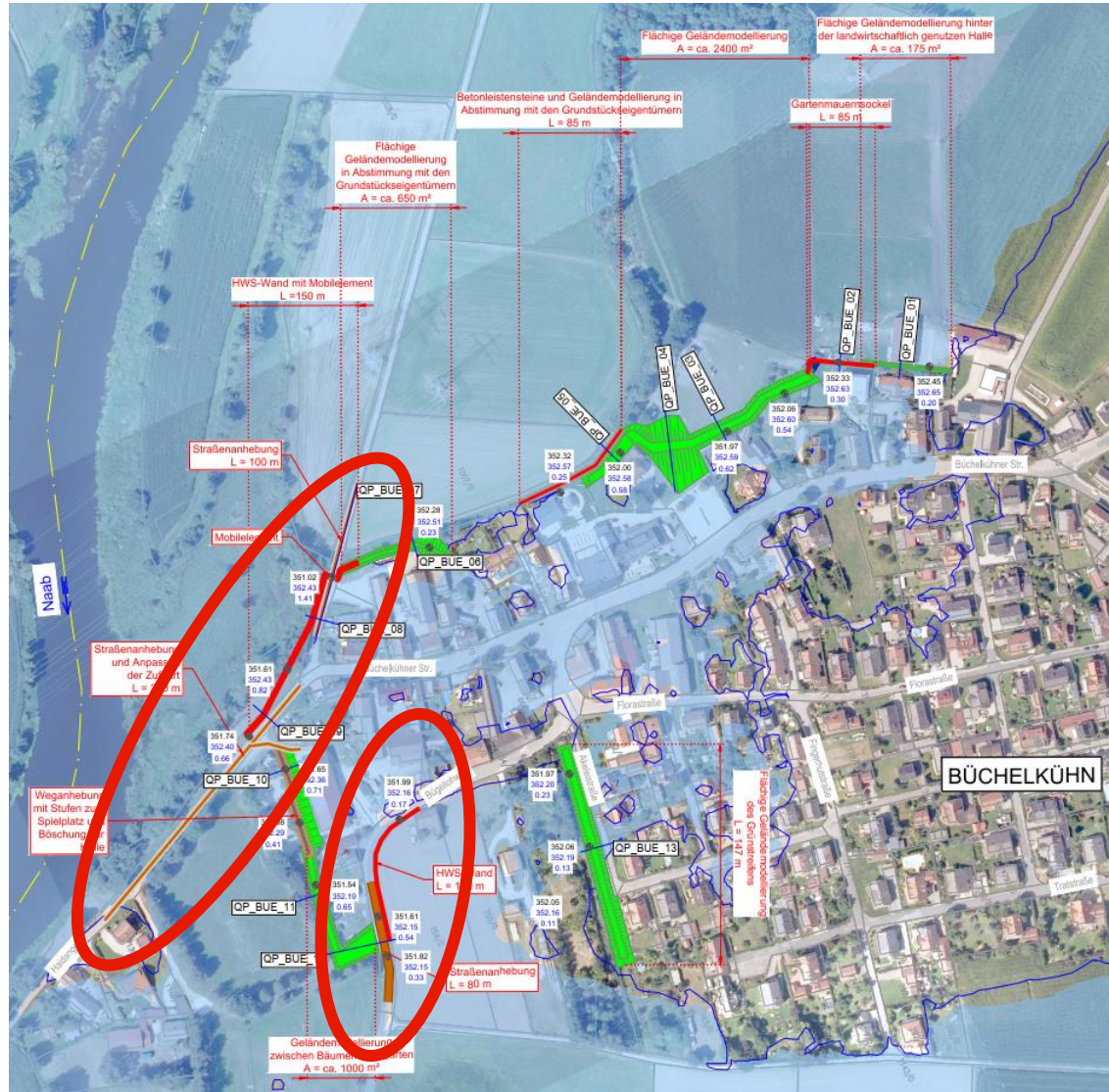
Ettmannsdorf Nord	€ 1 423 800.00
Geländemodellierung im Norden (mit Fertigteilwand bei den Tennisplätzen)	€ 388 700.00
Geländemodellierung Parkplatz SC Ettmannsdorf	€ 397 550.00
Geländemodellierung Hirtenweg	€ 108 250.00
Straßenerhöhung Stichstraße Hirtenweg	€ 25 750.00
Gartenauffüllungen entlang Hirtenweg	€ 69 250.00
Geländemodellierung nördl. der Ettmannsdorfer Straße	€ 434 300.00
Ettmannsdorf West	€ 970 995.00
HWS-Wand am Kraftwerk	€ 353 625.00
Geländemodellierung Fl. 25/0 & Grünstreifen bei Fabrikgelände	€ 21 320.00
Straßenerhöhung Ringstraße	€ 94 050.00
Gartenauffüllungen entlang Ringstraße	€ 193 375.00
Gehweg mit erhöhtem Bordstein entlang In der Trift	€ 169 525.00
Straßenerhöhung In der Trift	€ 71 700.00
Geländemodellierung Kreuzung In der Trift/ Rußwurmstraße	€ 67 400.00
GESAMTSUMME NETTO	€ 2 394 795.00
19% Mehrwertsteuer	€ 455 011.05
GESAMTSUMME BRUTTO	€ 2 849 806.05

Baukosten inkl. Ingenieurkosten, Grunderwerb und Rundung ca. 3,5 Mio. €
 Beteiligtenbeitrag der Stadt Schwandorf 35 % = 1,23 Mio. €

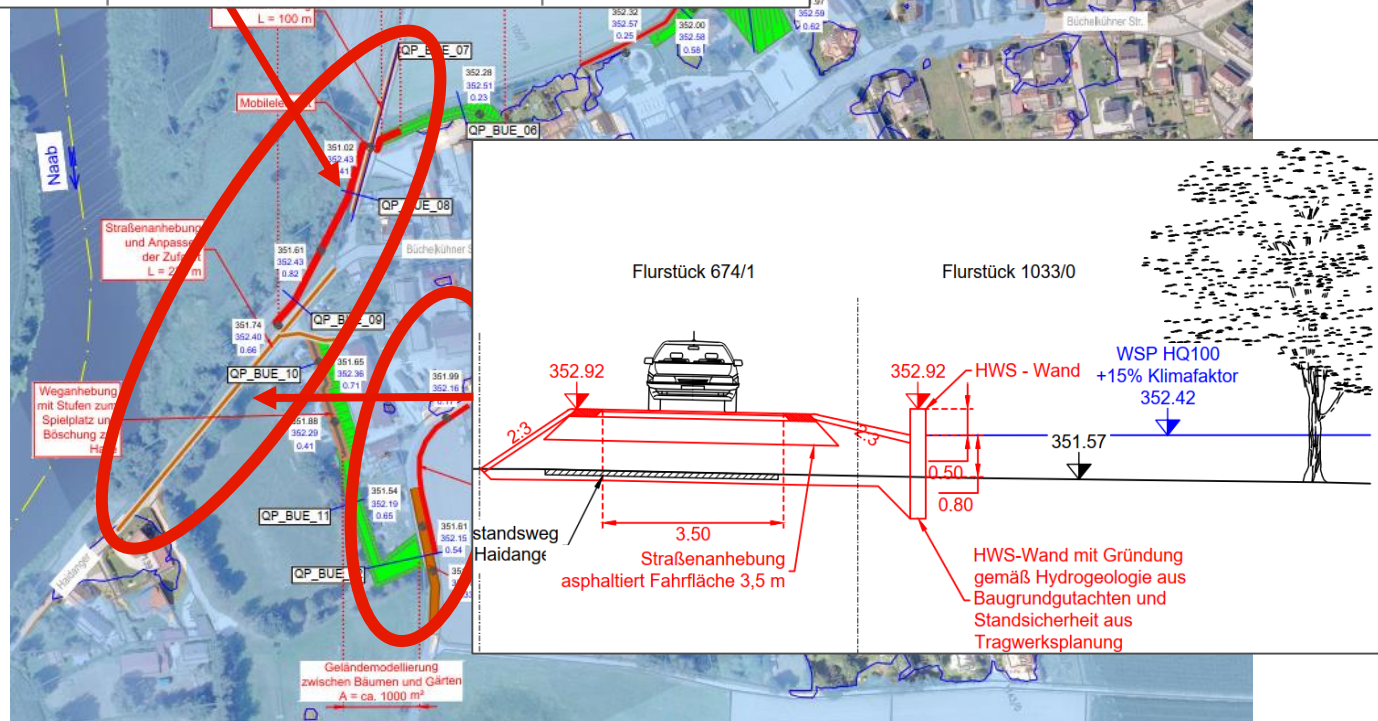
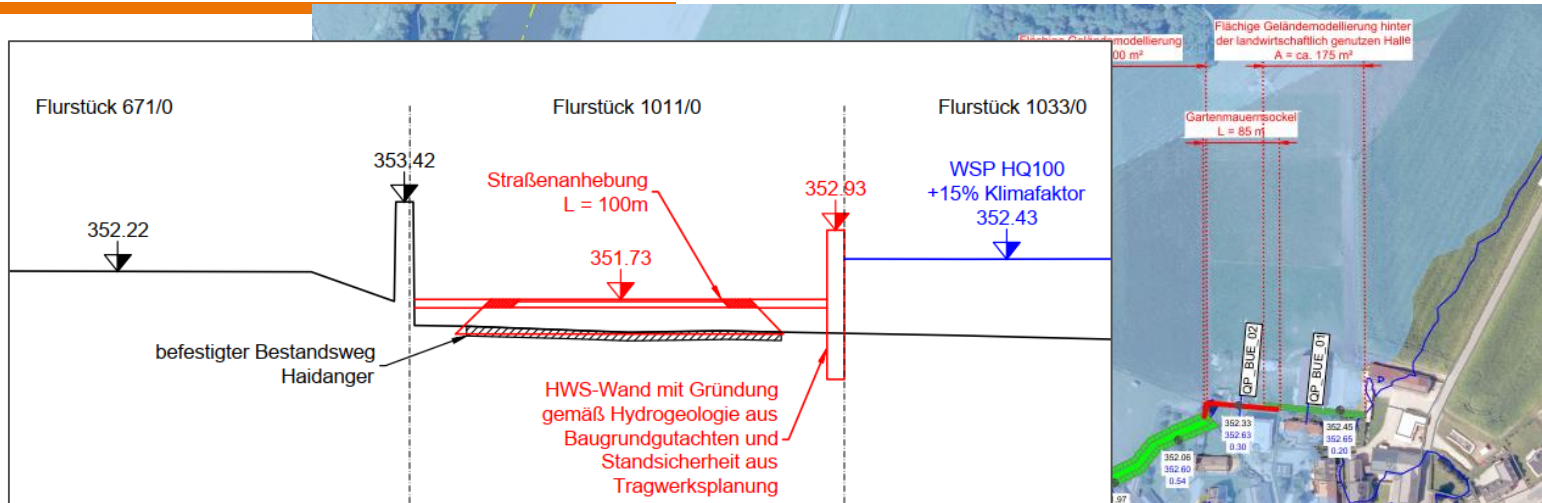
HWS Büchelkühn – aktualisierte Vorzugsvariante



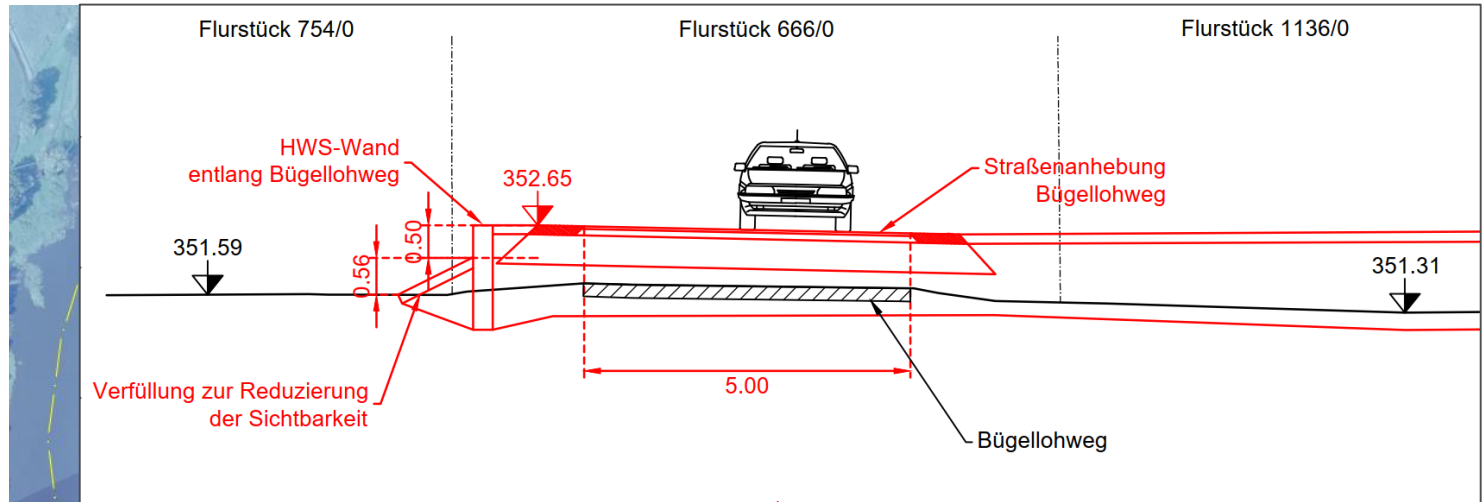
HWS Büchelkühn – aktualisierte Vorzugsvariante



HWS Büchelkühn – aktualisierte Vorzugsvariante



HWS Büchelkühn – aktualisierte Vorzugsvariante



HWS Büchelkühn – aktualisierte Vorzugsvariante

Büchelkühn	
Geländemodellierung hinter landwirtschaftlicher Halle	€ 7 800.00
Gartensockel Büchelkühnerstraße 19	€ 37 500.00
Geländemodellierung zwischen Büchelkühner Straße 19 und Graben	€ 298 400.00
Geländemodellierung und Betonleistensteine Büchelkühner Straße 15+13	€ 43 350.00
Geländemodellierung Haidanger (Flurstück 673/0)	€ 51 050.00
HWS-Wand entlang Haidanger	€ 552 350.00
Straßenerhöhung Haidanger 1	€ 98 000.00
Straßenerhöhung Haidanger 2	€ 227 500.00
Geländemodellierung / Erhöhung des Spielplatzes	€ 173 425.00
Straßenerhöhung Bügellohweg	€ 121 450.00
HWS-Wand entlang Bügellohweg	€ 101 400.00
Geländemodellierung Akeleistraße	€ 81 400.00
GESAMTSUMME NETTO	€ 1 793 625.00
19% Mehrwertsteuer	€ 340 788.75
GESAMTSUMME BRUTTO	€ 2 134 413.75

Baukosten inkl. Ingenieurkosten, Grunderwerb und Rundung ca. 3,0 Mio. €
 Beteiligtenbeitrag der Stadt Schwandorf 35 % = 1,05 Mio. €

VIELEN DANK FÜR IHRE
AUFMERKSAMKEIT!