

Legende:

- WRRL: 1\_F292**  
**Hydromorphologische Maßnahme 21 - 26**
- Maßnahmen in Planung (Umsetzungskonzept)
  - 71 Maßnahmen zur Habitatverbesserung im vorhandenen Profil
  - 61 Maßnahmen zur Gewährleistung des erforderlichen Mindestabflusses
  - 77.2 Sediment-, Nährstoff- und Schadstoffrückhaltungen an den Seitengewässern anlegen
  - 69.2 Wehr/Absturz/Durchlassbauwerk ersetzen durch ein passierbares BW (z.B. Sohlgleite)
  - 69.31 Passierbares BW (technische oder naturnahe Fischaufstiegsanlage) an einem Wehr/Absturz/Durchlassbauwerk anlegen
  - Sohlenbauwerk nicht durchgängig
  - Wasserkraftanlage
  - Wehr nicht durchgängig
  - Grundstücke WWA
  - Flusswasserkörper\_BP2015\_1\_F292
  - Gemeindegrenze
  - Landkreisgrenze
  - Kilometrierung

Geobasisdaten: Bayerische Vermessungsverwaltung

Vorhaben:  
**Umsetzungskonzept 1\_F292**  
 Schwarzach von Einmündung Rötzerbach bis Mündung

Maßstab:  
**1 : 5.000**

Landkreis:  
**Schwandorf**

Kommune:  
**Altendorf  
 Schwarzhofen**

**Maßnahmen 21 - 26**  
 Plan-Nr.:  
**Detailplan 8**

Anlage:  
**6**

Vorhabensträger:  
**Freistaat Bayern**

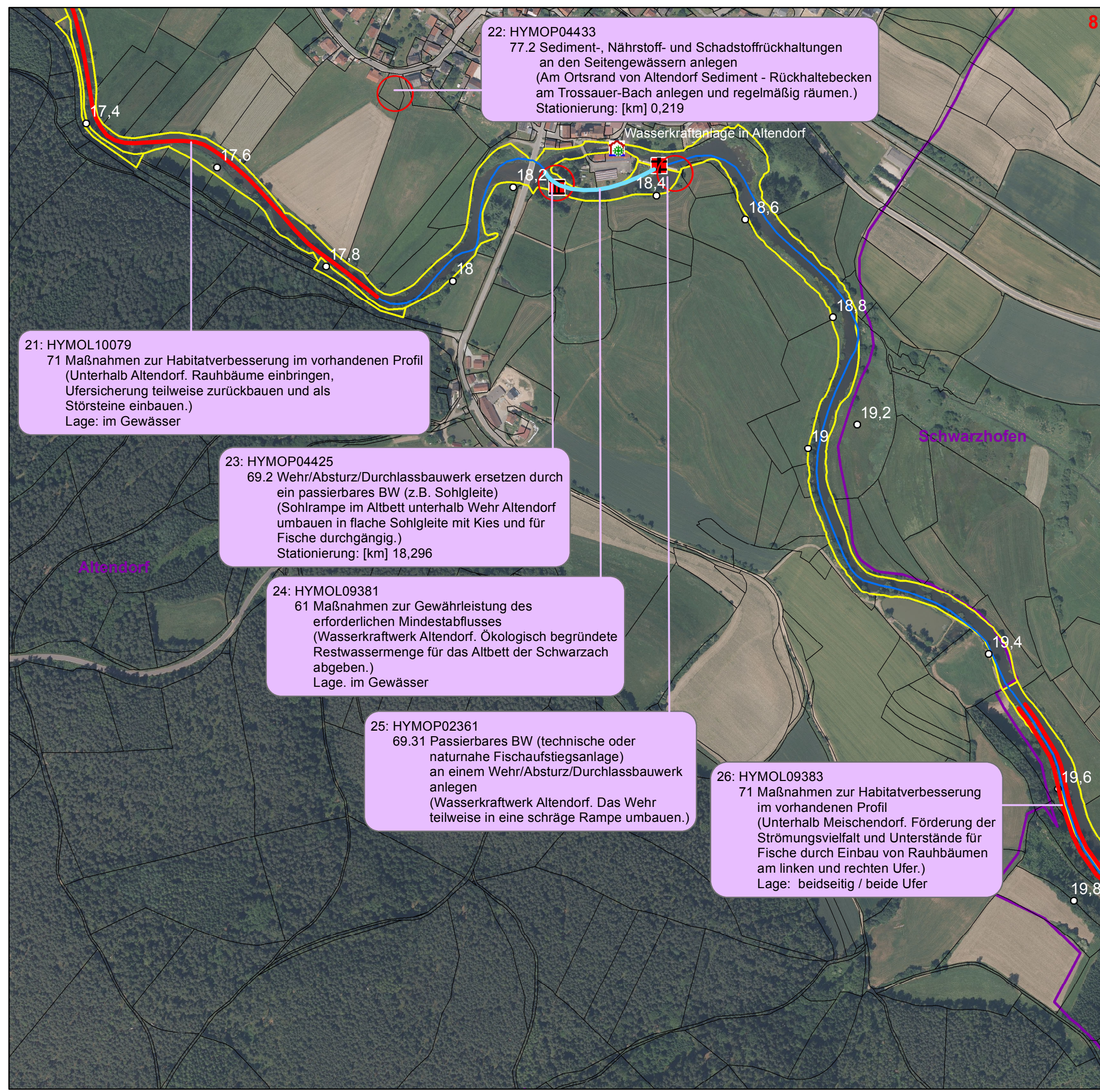
Entwurfsverfasser:  
**WWA Weiden**

Datum:  
**10.12.2018**

Vorhabenskennzeichen(WAL)

Unterschrift Entwurfsverfasser:

Dateiablage: G:\zanwender\Janker\  
 Sachgebiet 3.4\Umsetzungskonzepte  
 entworfen: Baumann  
 bearbeitet: Janker  
 geprüft: Spachtholz  
 Stand: Dezember 2018



22: HYMOP04433  
 77.2 Sediment-, Nährstoff- und Schadstoffrückhaltungen an den Seitengewässern anlegen (Am Ortsrand von Altendorf Sediment - Rückhaltebecken am Trossauer-Bach anlegen und regelmäßig räumen.)  
 Stationierung: [km] 0,219

21: HYMOL10079  
 71 Maßnahmen zur Habitatverbesserung im vorhandenen Profil (Unterhalb Altendorf. Raubbäume einbringen, Ufersicherung teilweise zurückbauen und als Störsteine einbauen.)  
 Lage: im Gewässer

23: HYMOP04425  
 69.2 Wehr/Absturz/Durchlassbauwerk ersetzen durch ein passierbares BW (z.B. Sohlgleite) (Sohlrampe im Altbett unterhalb Wehr Altendorf umbauen in flache Sohlgleite mit Kies und für Fische durchgängig.)  
 Stationierung: [km] 18,296

24: HYMOL09381  
 61 Maßnahmen zur Gewährleistung des erforderlichen Mindestabflusses (Wasserkraftwerk Altendorf. Ökologisch begründete Restwassermenge für das Altbett der Schwarzach abgeben.)  
 Lage: im Gewässer

25: HYMOP02361  
 69.31 Passierbares BW (technische oder naturnahe Fischaufstiegsanlage) an einem Wehr/Absturz/Durchlassbauwerk anlegen (Wasserkraftwerk Altendorf. Das Wehr teilweise in eine schräge Rampe umbauen.)

26: HYMOL09383  
 71 Maßnahmen zur Habitatverbesserung im vorhandenen Profil (Unterhalb Meischendorf. Förderung der Strömungsvielfalt und Unterstände für Fische durch Einbau von Raubbäumen am linken und rechten Ufer.)  
 Lage: beidseitig / beide Ufer