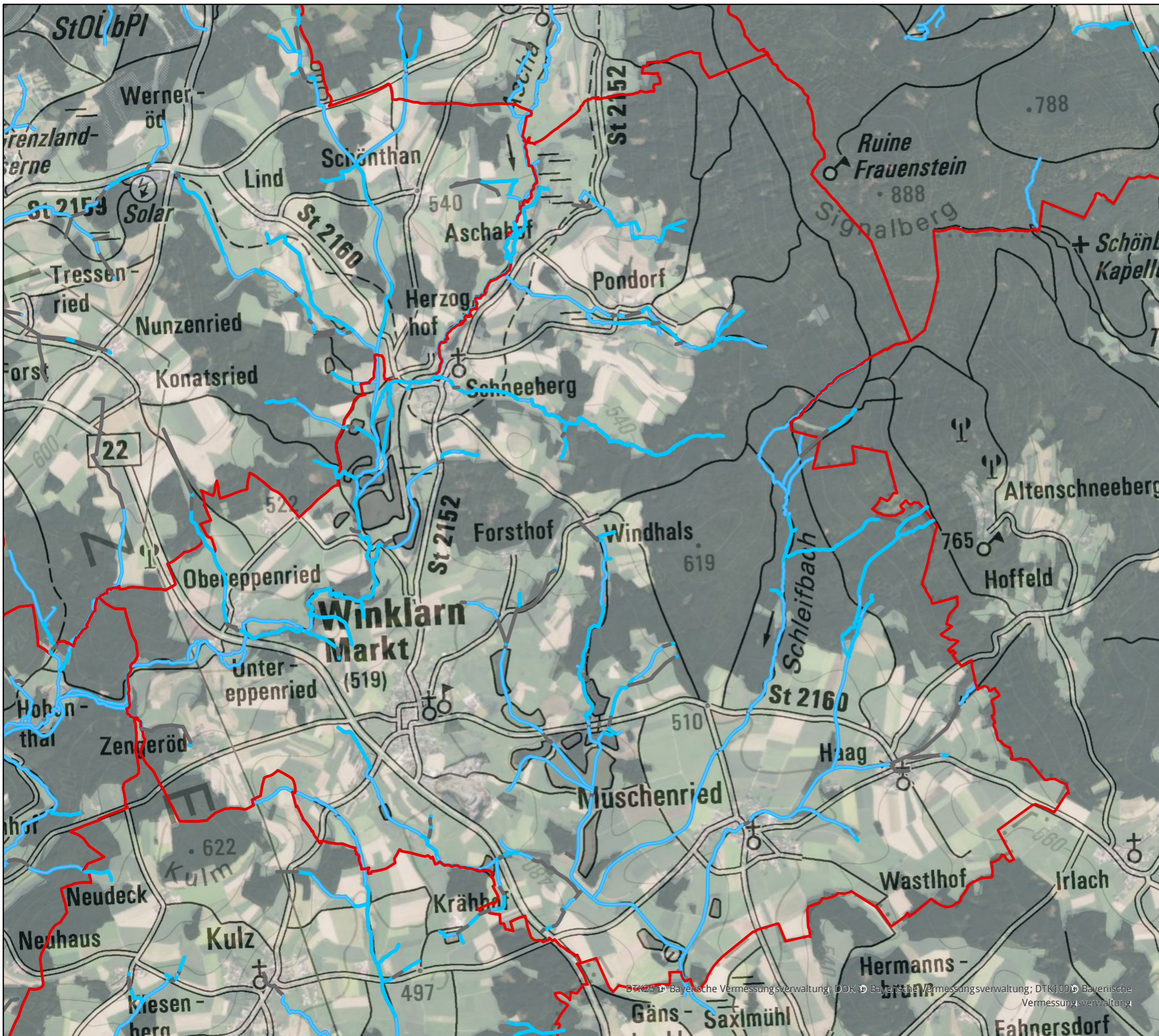





Vorläufige Einstufung der Gewässerrandstreifen-Kulisse der Marktgemeinde Winklarn (Stand: 12.02.2024)



Legende

Ergebniskarten

Gewässerrandstreifen erforderlich	
nicht erforderlich	
Gemeindegrenze	



Wasserwirtschaftsamt Weiden  

Quellen
 Geodaten: Landesamt für Vermessung und Geoinformatik Bayern
 Geofachdaten: Wasserwirtschaftsamt Weiden

DTK25 © Bayerische Vermessungsverwaltung; DOK © Bayerische Vermessungsverwaltung; DTK100 © Bayerische Vermessungsverwaltung