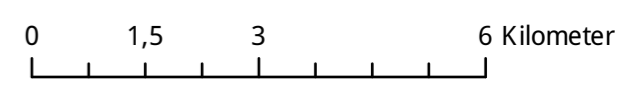
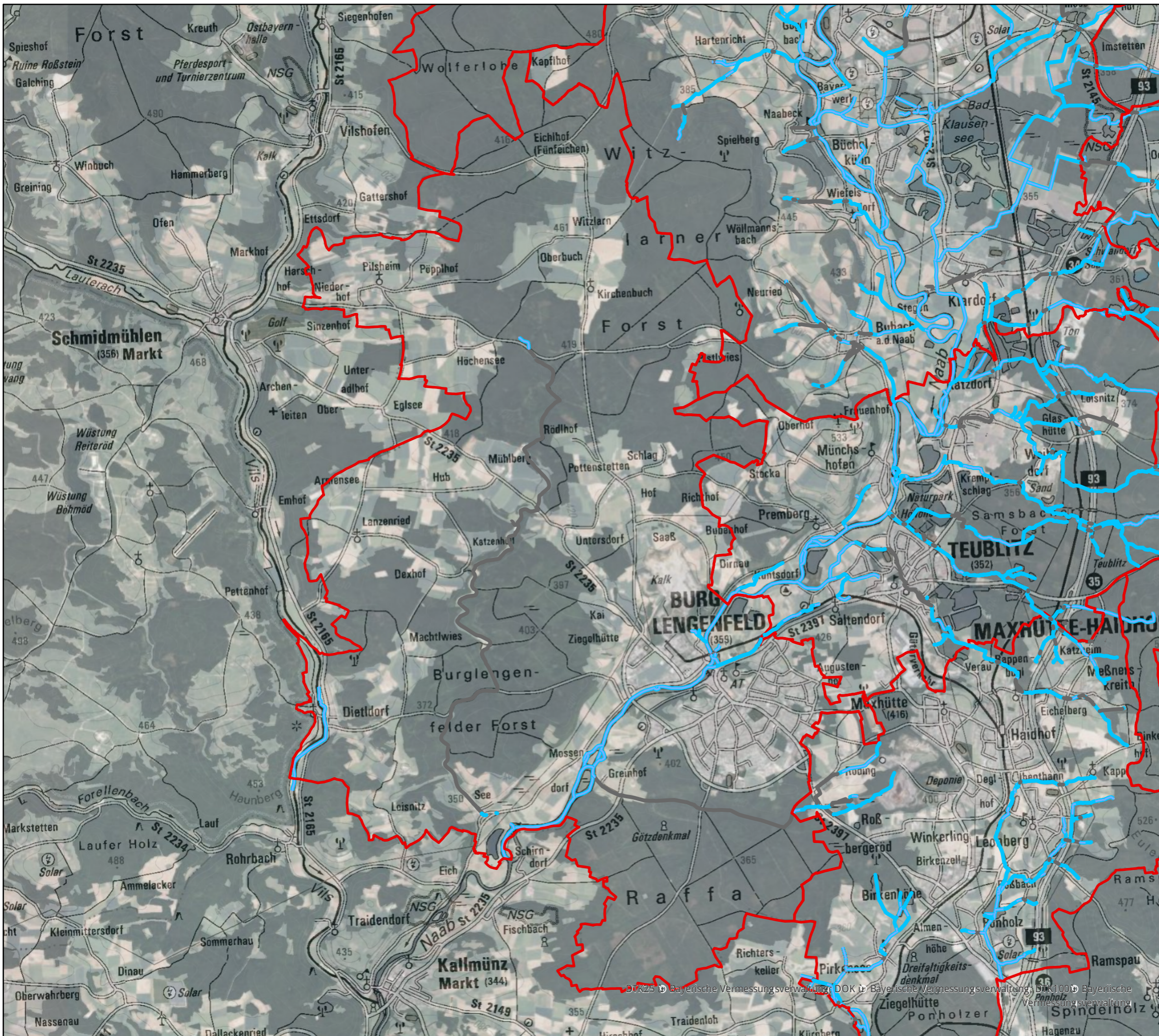


Vorläufige Einstufung der Gewässerrandstreifen-Kulisse der Stadt Burglengenfeld (Stand: 13.02.2024)

Legende

Ergebniskarten

- Gewässerrandstreifen erforderlich —
- Gewässerrandstreifen nicht erforderlich —
- Gemeindegrenze —



Wasserwirtschaftsamt Weiden

Quellen
 Geodaten: © Landesamt für Vermessung und Geoinformatik Bayern
 Geofachdaten: © Wasserwirtschaftsamt Weiden